



## E.Leclerc ouvre son deuxième Relais dans Paris et dévoile ses objectifs nationaux

Morgan Leclerc



Situé sur le boulevard Saint Michel, le E.Leclerc Relais est implanté à 200 mètres des casiers de retrait d'Intermarché. Preuve que le centre ville aiguise l'appétit des indépendants. © Morgan Leclerc

Après avoir mis un pied sur la rive droite mi-janvier avec un premier E.Leclerc dans Paris, le distributeur a inauguré ce 20 mars son deuxième relais dans la capitale, cette fois rive gauche. Situé au bien nommé 36 boulevard Saint-Michel, en plein quartier Latin, ce local de 135 m<sup>2</sup> est un point de retrait physique pour les courses effectuées en ligne via le site [chezmoi.leclerc](http://chezmoi.leclerc), destiné aux habitants des 5<sup>ème</sup> et 6<sup>ème</sup> arrondissement. Encore qualifié de drive piéton il y a quelques semaines, ce type de surface est, selon la terminologie officielle, désormais rebaptisé en E.Leclerc Relais. Par rapport à celui ouvert à la Fourche, dans le nord de Paris, il offre quelques nouveautés, rodage du modèle oblige. Ainsi, le retrait des courses est étendu à certains produits non alimentaires. Très concrètement, cela signifie qu'il est possible de venir retirer ses achats effectués sur certains sites spécialisés de l'enseigne (cave, culture, hightech, lunettes, lentilles et produits d'optique).

Le retrait des courses sur place est gratuit, tandis que le service de livraison à domicile a également été enrichi, avec cette fois des vélos triporteur à assistance électrique. Ce point de retrait est géré par Parisdif, filiale de la Scadif, la coopérative d'adhérents E.Leclerc du sud de Paris, et permet d'accéder à une offre de 13 500 références (15 000 cet été). Pour des commandes effectuées jusqu'à 19h, la livraison des courses s'effectue à partir de 9h le lendemain sur site. Ensuite, pour une commande avant 10h00, les achats sont

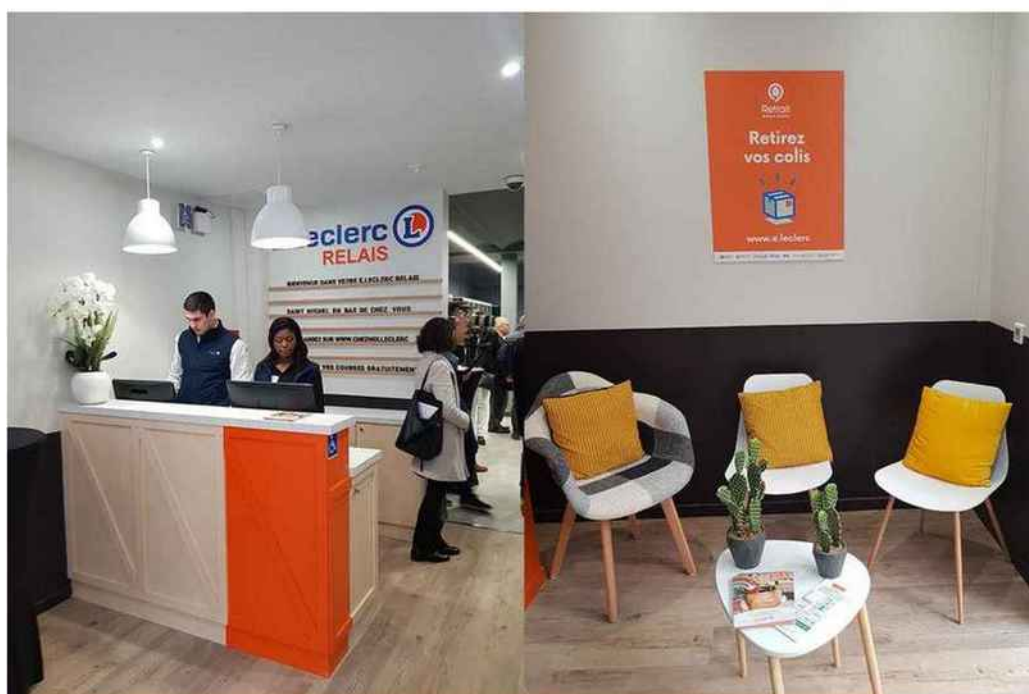


disponibles à partir de 13h (le dernier créneau étant 14h, pour une disponibilité à 17h30/18h00), les livraisons étant effectuées depuis l'entrepôt de Lognes (Seine et Marne).

De 100 à 200 E.Leclerc Relais dans les trois ans en France

*"Selon nos panels, près de la moitié des consommateurs interrogés préfèrent sortir de chez eux et faire une centaine de mètres pour aller chercher ses courses, plutôt que de se faire livrer directement à domicile"* a expliqué Michel-Édouard Leclerc. Le président de l'ACDelec, présent pour cette inauguration, a rappelé les ambitions d'expansion pour E.Leclerc Relais. *"Notre objectif, dans les 3 ans à venir, et d'avoir 3 à 4 dépôts relais de ce type dans chaque arrondissement de Paris"*. En 2019, le service de livraison à domicile déployé dans la capitale, combiné à ces points relais devrait représenter le chiffre d'affaires d'un gros hypermarché. Et pour 2022, cela devrait être l'équivalent de "4 à 5 hypermarchés" selon les estimations avancées.

A ce jour, on dénombre une quinzaine d'espaces similaires ouverts sous bannière E.Leclerc en France (à Lille, Reims, Aurillac, Paris, etc.), et très prochainement, des ouvertures sont attendues à Auxerre, Nîmes, Franconville, Dijon, Chambéry, Haguenau, Pontoise, Rennes, Vannes. A Nantes, les adhérents de la région devraient ouvrir (sur un principe de GIE similaire à celui mis en place sur Paris) 4 à 5 E.Leclerc Relais d'un seul coup. *"Ce service va prendre la place dans la société française. Mais il faut être au point sur la qualité de service, et sur la promesse commerciale"* a insisté Michel Édouard Leclerc, qui mise sur l'existence de 100 dépôts relais d'ici trois ans (une fourchette prudente), voire 200 sur l'ensemble du territoire.



Pour concevoir ce Relais, E.Leclerc a travaillé avec les équipes de Saguez & Partners. Le lieu est plutôt cosy et servira à récupérer les commandes alimentaires et non-alimentaires



E.Leclerc et Michel-Edouard Leclerc a annoncé que le lieu pourra être ouvert à d'autres entreprises.



Le relais fait aussi office d'espace logistique urbain pour la Scadif. Autrement dit les commandes devant être livrées au domicile du client seront acheminés par camionnette au 36 bd St-Michel puis le dernier kilomètre s'opère en vélo. D'ici 2023, législation oblige, toute la chaîne logistique sera verte. Pour le moment, Star Service's, le prestataire qui gère le volet livraison, ajoutera au fil des mois - et des investissements - de nouveaux véhicules roulant à l'électricité ou au GNV.